

Fiche technique et coordonnées

Durée du concert :

- Version courte : 60 minutes pour les concerts en formule « Son et Brioches » ou autre
- Version longue : 1h40 avec un entracte de 20 minutes pour les concerts en deux parties

Matériel nécessaire pour un concert :

- Piano accordé
- 2 bancs ajustables (si possible)
- Un micro pour les présentations
- Éclairage: voir plan et conduite d'éclairage.

Quand c'est possible, nous projetons une vidéo de nos mains sur le clavier en direct. Dans ce cas, nous avons besoin de*:

- Projecteur avec entrée HDMI, DVI-D ou VGA (notre résolution est de 1080p, mais nous pouvons travailler avec une résolution plus basse)
- Écran (qui devra être placé derrière et au dessus du piano)
- La vidéo est directement transmise de la scène au projecteur par HDbaseT (nous fournissons les câbles, la caméra et le système HDbaseT)

** Si vous avez des questions techniques concernant la vidéo et la projection, svp communiquer avec Thierry Gauthier: info@thierrygauthier.com*

Pour nous joindre directement :

Amélie Fortin : 438-381-5440

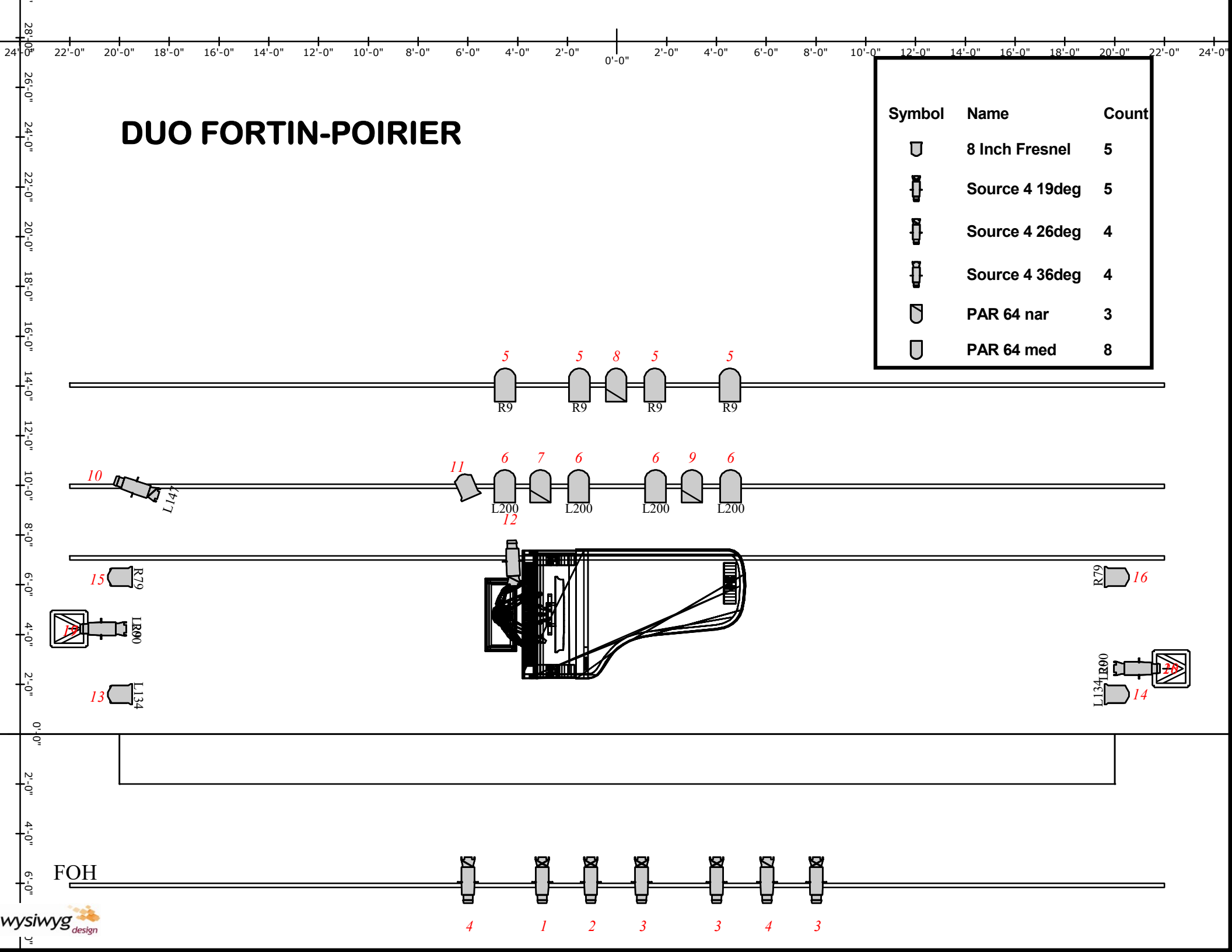
Marie-Christine Poirier : 514-647-8099

✉ info@duofortinpoirier.com



🌐 duofortinpoirier.com

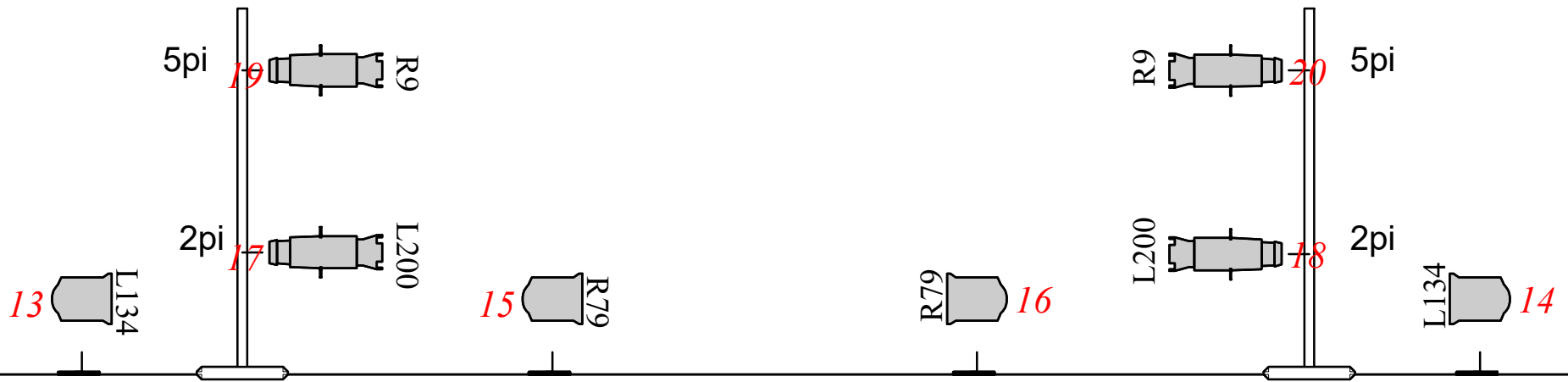
DUO FORTIN-POIRIER

Symbol	Name	Count
	8 Inch Fresnel	5
	Source 4 19deg	5
	Source 4 26deg	4
	Source 4 36deg	4
	PAR 64 nar	3
	PAR 64 med	8



DUO FORTIN-POIRIER

Symbol	Name	Count
	8 Inch Fresnel	4
	Source 4 36deg	4



NUIT BLANCHE – Duo Fortin-Poirier

Le Duo Fortin-Poirier apporte une lampe 1' x 4' faite sur mesure qui sera installée au-dessus du clavier. Elle sera contrôlée par les pianistes pendant le spectacle à partir d'un ordinateur placé derrière le piano.

Les deux musiciennes feront des interventions parlées entre chaque pièce. Donc éclairage adéquat nécessaire à ces moments (même emplacement que pour les saluts).

Rapsodie Espagnole (Ravel)

- 1-Prélude à la nuit : Top12 seul faible (durée : environ 3'45)
- 2-Malaguena : Side 13 & 14 + queue 3 (durée : environ 2'00)
- 3-Habanera : Side 17 & 18 (durée : environ 2'45)
- 4-Feria : Top 5 + side 19 (durée : environ 6')

Éclairage : Intervention parlée

Orphée et Eurydice (Gluck)

Top 5 + queue 3

Éclairage : Intervention parlée

Danses Polovtsiennes (Borodine)

Top 10

Éclairage : Saluts (intervention parlée si le concert est sans entracte)

*****ENTRACTE*****

Night (Say)

Lampe seule

Éclairage : Intervention parlée

Entre la veille et le sommeil (Ayotte)

Lampe seule

Éclairage : Intervention parlée

Enamorada (Simon)

Side 15 + queue 3

Éclairage : Intervention parlée

Clockwork (Peduto)

Lampe seule

Éclairage : Intervention parlée

Fiestravaganza (Choo)

Top 5 + side 19 & 20 + queue 3

Éclairage : Intervention parlée

Rappel : Berceuse

Pas d'éclairage, les pianistes sont assises dans le noir complet. Seul le projecteur est allumé.

Éclairage : Saluts